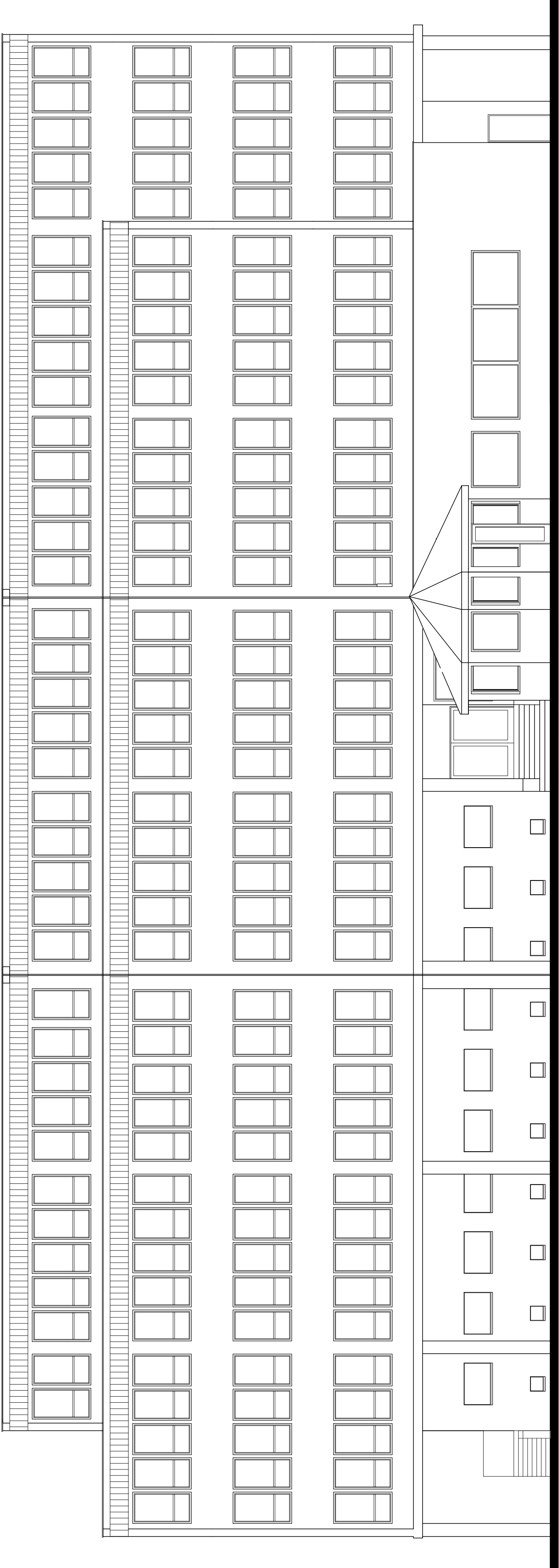



ELEWACJA PÓŁNOCNA SKALA 1:100 INWENTARYZACJA



Temat: <b>ELEWACJA PÓŁNOCNA</b>			
Projekt: PROJEKT BUDOWLANY TERMOMODERNIZACJI BUDYNKU URZĘDU SKARBOWEGO W CHRZANOWIE			
Branża:	Stadium:	projekt budowlany	
Inwentaryzacja			
Skala: 1:100	Rysunek nr: A12		
Lokalizacja:	Inwestor:		
ul. Gamcarska 9	Izba Skarbowa w Krakowie		
32-500 Chrzanów	ul. Wiślna 7		
	31-007 Kraków		
Projektant:			
mgr inż. arch. Bernard Łopacz			
nr 171/91/OP			
Opracowanie:		Data opracowania:	
mgr inż. arch. Maciej Łopacz		10.2016	
PRACOWNIA PROJEKTOWA mgr inż. arch. Bernard Łopacz ul. Siodkowa 5, 47-400 Racibórz www.archidom-raciborz.pl e-mail: archidom@wp.pl			
 ARCHIDOM			